

Nieuwbouwproject Aventura



Perceel

Prachtig omgeven door groen en ook nog centraal

Bouw

Co-housing met 10 woningen "onder 1 dak"

Uniek

Gemeenschappelijk wonen en tóch zelfstandig



We hebben elkaar zoveel te
geven, waarom niet meer delen?





KENMERKEN

- Alle ruimtes zijn gemeenschappelijk m.u.v. de eigen woning
- 6 vrijstaande woningen
- 5 appartementen
- Alle wooneenheden zijn gasloos
- Een eigen conciërge voor het beheer
- VVE constructie
- Duurzaam gebouwd

Als mens heb je elkaar zoveel te geven, waarom niet met elkaar delen? Deze levensopvatting inspireerde Marleen en Johan om Aventura op te richten: een buitengewoon wooncomplex voor meerdere generaties. Hiervoor transformeren zij vijf leegstaande bedrijfshallen tot een opvallend geheel van 5 woningen, 5 appartementen, 2 gastenverblijven en vele collectieve faciliteiten. De vormgeving is uniek, evenals de landelijke locatie waar jong en oud in harmonie samenleven. Waar alle gemeenschappelijke binnenruimte en buitenruimte van iedereen is. Waar burens elkaar kunnen ontmoeten bij het zwembad, het strandje, de hobbyloods, activiteitenruimte en in de fantastische binnentuin. En waar Sjaak, de technisch beheerder met groene vingers, zorgt voor het dagelijks onderhoud. In deze brochure leest u alles over de 7 woningen die in de verkoop staan: 5 appartementen en 2 woningen. Elk bijzonder, elk Aventuraalijk.



Initiatiefnemers

De grondleggers van Aventura zijn Marleen en Johan Pater. Het ondernemersstel gaat er zelf ook wonen, evenals twee dochters met hun gezinnen. “We weten al hoe het is om een erf te delen”, vertelt Marleen. “Je loopt niet de deur bij elkaar plat, maar leeft wel meer samen. Hierdoor staat iedereen meer open voor elkaar. Dat geeft een extra laag aan je thuisgevoel.” Wij willen sámen, niet alleen. Wij houden van een beetje reuring en elkaar helpen, al is het door een luisterend oor te bieden.

Precies om die reden hebben we bijvoorbeeld een gezamenlijke wasserette. Zo helpen we het toevallige contact een handje.” “Ik zie al helemaal voor me dat ik bijvoorbeeld op vrijdag lekker sta te koken in de gemeenschappelijke keuken, waar iedereen welkom is om aan te schuiven”, vult Johan aan. “De ene buur komt even helpen, de andere haalt een wijntje, en weer een ander plaatst hiervan een foto in de groepsapp: borreltijd! Of we gaan samen sport kijken. Beamer aan en gaan. Dat is het idee achter Aventura: een plek waar jong en oud samen prettig woont, van elkaar leert en elkaar helpt, zonder verplichtingen.”





De woningen

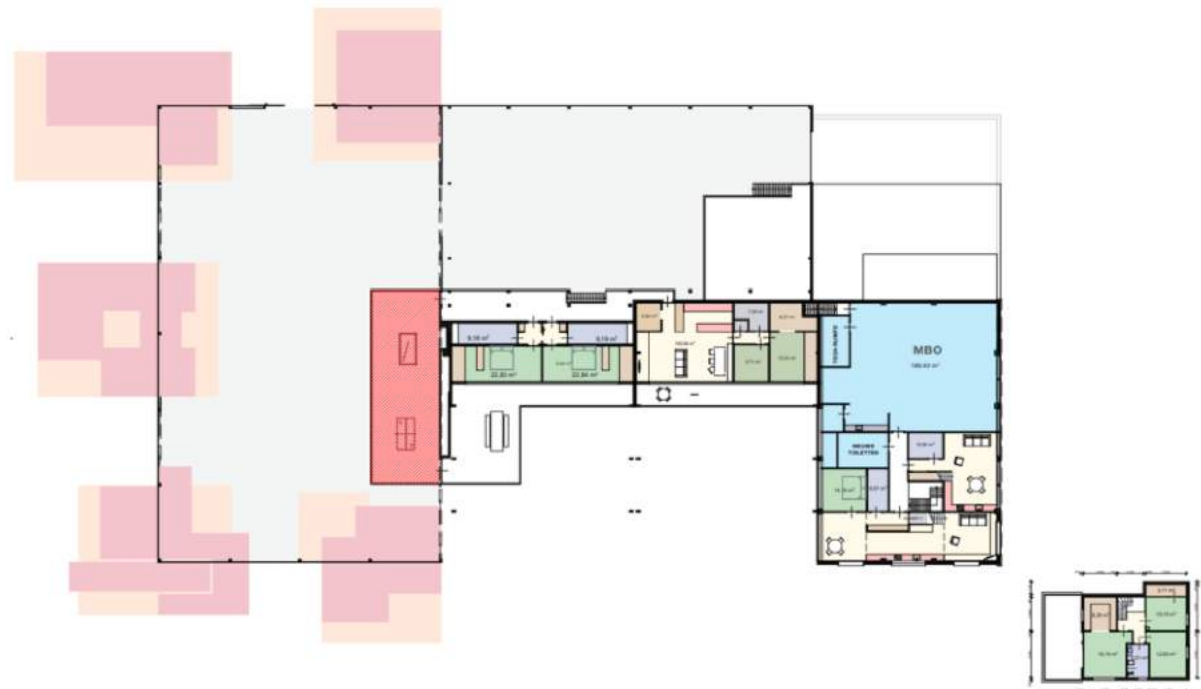
De transformatie van het bedrijfscomplex tot wooncomplex levert een uniek staaltje architectuur op. Zo zijn de vijf woningen deels binnen en deels buiten de bestaande muren gecreëerd, als moderne uitstulping van de hallen. Deze woningen zijn perfect voor gezinnen met kinderen. Door onder andere de gezamenlijke binnentuin en het zwembad is het een paradijs voor de kinderen! In de appartementen herinneren schuine daken, driehoekige ramen en doorkijkjes naar de overdekte binnentuin aan de oorspronkelijke functie van het geheel. De voormalige bedrijfswoning aan de voorzijde van het terrein staat los van het wooncomplex, maar dankzij de uitstraling en het tuinontwerp maakt ook deze deel uit van geheel.

Van de vijf woningen zijn er drie al verkocht. Deze bevinden zich aan de achterkant van het perceel. Er worden nu nog 7 woningen verkocht. De 2 woningen aan de zijkanten achter op het perceel en de 5 appartementen.

Plattegrond van gehele complex



1E VERDIEPING





Mieshuis 49G

Achter het huis een doorvaarbare sloot en naast het huis het zwembad. Dat is wonen aan het water in het kwadraat. De entree van deze schitterende woning bevindt zich in de overdekte binnentuin. Altijd droog dus. Hier vindt u ook de deur naar de berging. Koken en eten doet u in de royale doorzon woonkeuken. Het biedt enerzijds uitzicht op de binnentuin, anderzijds op het land. Dat laatste geldt ook voor de lichte woonkamer. En via de schuifpui stapt u zo uw terras op. Op de verdieping beschikt u over een ruime gang met ramen richting de binnentuin, berging, badkamer met tweede toilet en drie slaapkamers. Alle drie met schuifpui, balkon én fantastisch uitzicht.

Gebruiksoppervlakte: ca. 166,70 m²

Technische ruimte: ca. 2 m²

Overkapping: ca. 9,80 m²

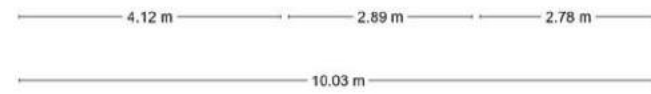
Terras: ca. 24 m²

Balkon: ca. 9,70 m²





Aan de plattegronden kunnen geen rechten worden ontleend.
© Zibber www.zibber.nl



Aan de plattegronden kunnen geen rechten worden ontleend.
© Zibber www.zibber.nl



GlassBox huis 49M

Een royale living met terras op het zuidwesten, compleet met vrij uitzicht op het polderlandschap. Dat is elke dag opnieuw genieten, mede dankzij de transparante gevel met schuifdeur. Naast ruimte en licht geniet u beneden van een open keuken en een werkkamer met zicht op de binnentuin. Aan deze zijde bevinden zich ook de voordeur en de toegang tot de ruime berging. Op de eerste verdieping treft u een badkamer met tweede toilet en vier fijne slaapkamers. Drie bieden tweezijdig uitzicht, terwijl de vierde slaapkamer toegang biedt tot de vliering. Hier is een mooie extra verblijfsruimte te creëren, uiteraard 'with a view'.

Gebruiksoppervlakte: ca. 142,20 m²

Technische ruimte: ca. 3,20 m²

Terras: ca. 42 m²

Vliering: ca. 5,50 m²





Aan de plattegronden kunnen geen rechten worden ontleend
© Zibber www.zibber.nl



Aan de plattegronden kunnen geen rechten worden ontleend
© Zibber www.zibber.nl



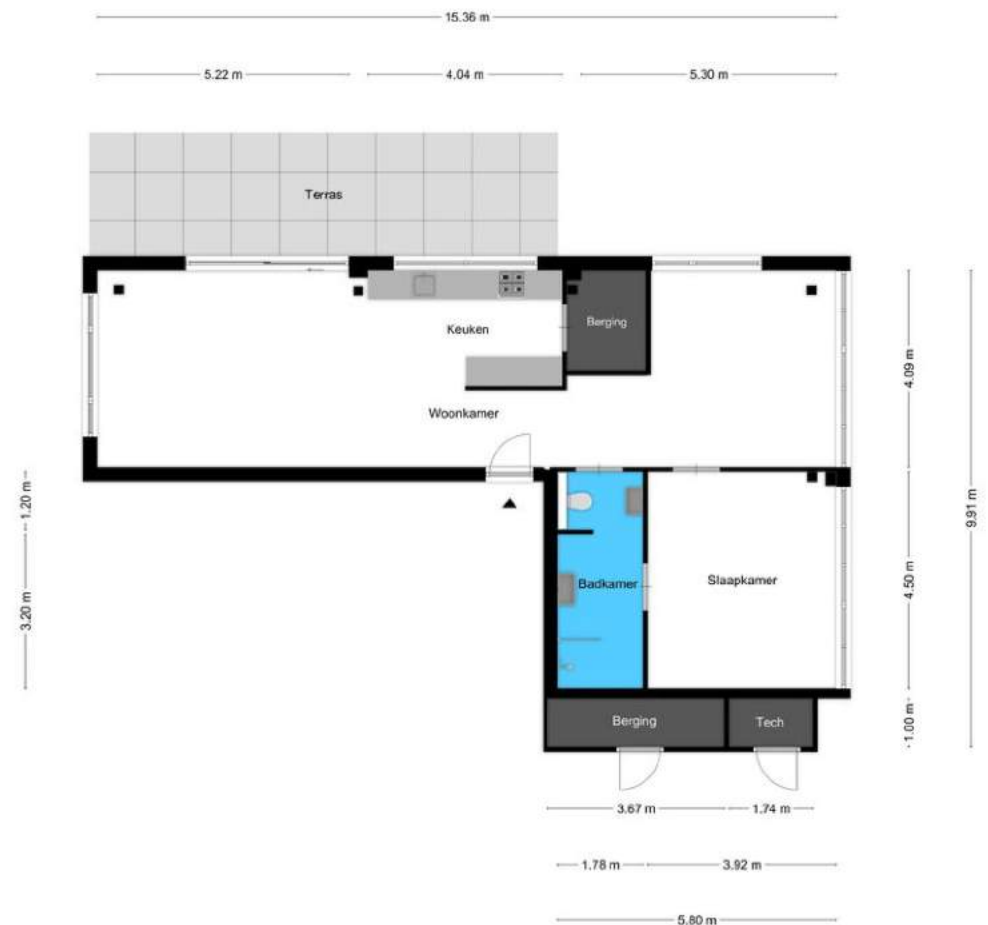
Hoekappartement beneden (49D)

Dit is het appartement op de begane grond achter de hoofdentree. Dit appartement wordt turn-key opgeleverd. De living heeft aan drie zijden grote raampartijen. Het woongedeelte bestaat uit een voor- en achterkamer met daar tussenin de keuken. Aan de lange zijde stapt u via de tuindeuren uw terras op, grenzend aan het brede water. De slaapkamer bevindt zich aan de achterzijde, op het zuidwesten. Ook hier zorgen grote ramen met groen uitzicht ervoor dat u het buitenleven ook binnen ervaart.

Gebruiksoppervlakte: ca. 90,70 m²

Berging: ca. 5,50 m²

Terras: ca. 25 m²





Studio-appartement (49P)

Deze studio met zolder ligt boven de hoofdentree.

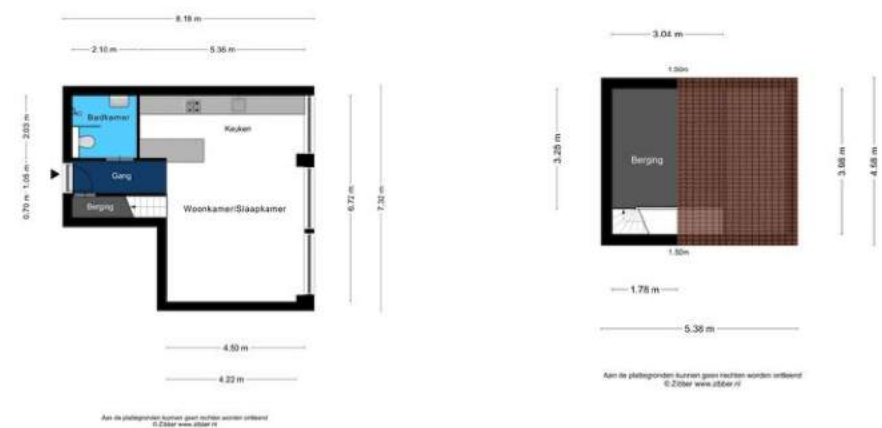
Deze studio wordt turn-key opgeleverd.

Het uitzicht is gericht op het groen aan de weg.

De puntgevels van de hallen geven de ruimten van binnen een authentieke uitstraling. De hoofdruimte is woon- en slaapkamer ineen, met een langwerpige keuken. De hal biedt toegang tot de badkamer met toilet en tot de trapkast. Op de vide is de perfecte ruimte voor een slaapkamer.

Gebruiksoppervlakte: ca. 42,50 m²

Zolder: ca. 7,10 m²



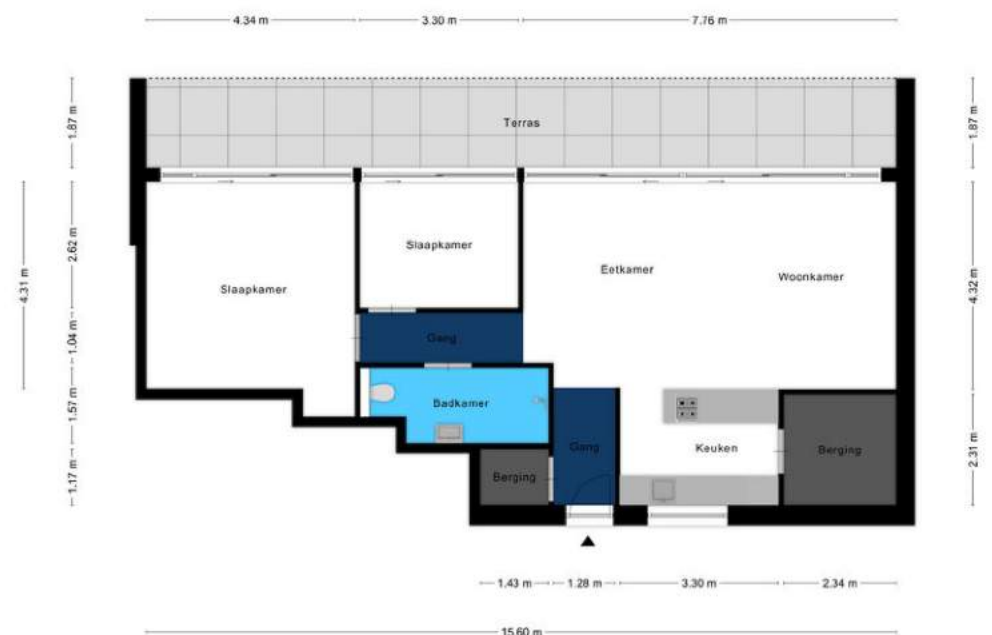


Patio-apartement beneden (49F)

Pal aan een tuin op het zuidwesten, met het zwembad binnen handbereik, ligt dit heerlijke patio-apartement. Dit appartement wordt turn-key opgeleverd. Vanuit de riante living, maar ook vanuit de twee slaapkamers, kijkt u uit over de landerijen. De puien bestaan vrijwel geheel uit glas. De keuken met schiereiland biedt zicht op de gezamenlijke werkplaats. Via de schuifpui wandelt u het terras op. Met lamellen is een deel van de voormalige schuur hier omgetoverd tot veranda-achtige buitenruimte. Deze zorgt voor sfeer, schaduw en openheid.

Gebruiksoppervlakte: ca. 91,10 m²

Terras: ca. 29,20 m²



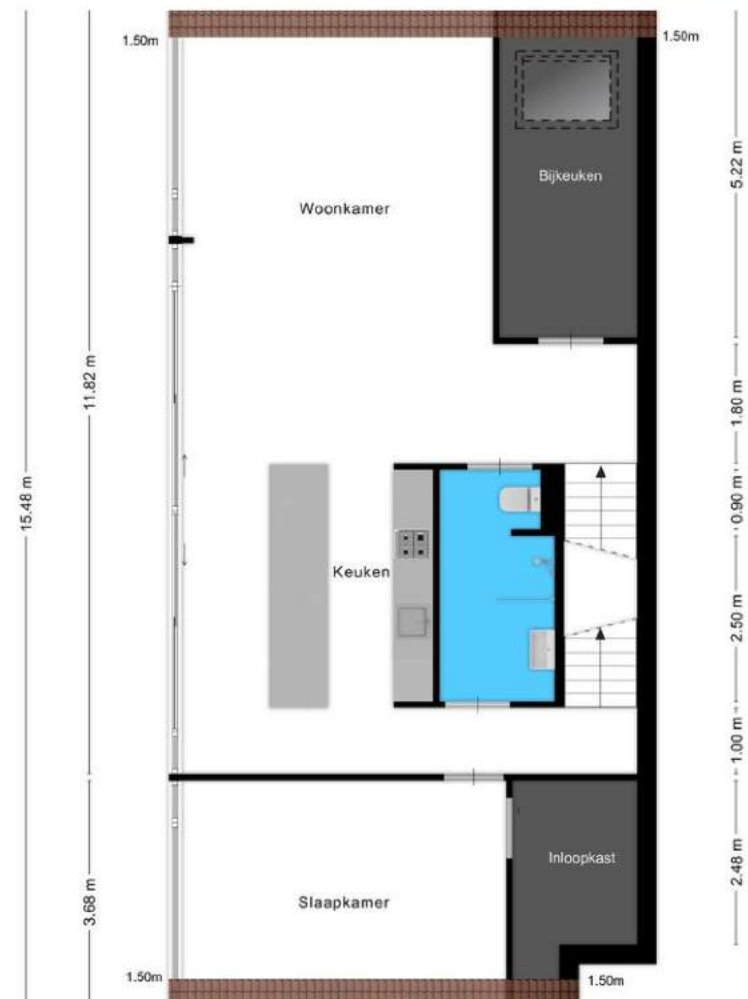


Patio-appartement boven (49S)

Bovenop 49L ligt dit patio-appartement met één slaapkamer en een vide/bergzolder. Dit appartement wordt turn-key opgeleverd. Ook in deze woning geniet u elke dag opnieuw van het weidse, landelijke uitzicht. De gevel bestaat niet voor niets uit glas. De dubbele schuifdeuren bieden toegang tot uw balkon, waar het heerlijk zitten is onder het veranda-achtige lamellen dak. De living is verdeeld in een ruime woonkamer en een keuken met kookeiland. Daarachter bevindt zich de badkamer. Ook heeft u een eigen bijkeuken en inloopkast. Op de verdieping heeft u nog ruimte voor een (werk)kamer. De vide geeft een fraai ruimtelijk effect.

Gebruiksoppervlakte: ca. 97,40 m²

Zolder: ca. 7,40 m²



WEST 49 A TM O AVENHORN



Dit is co-housing!





De woonvorm binnen Aventura heet co-housing. Elk huishouden heeft een zelfstandige woning en deelt daarnaast allerlei gemeenschappelijke voorzieningen en ruimten met elkaar. De bewoners kiezen er bewust voor om met elkaar te wonen. In Aventura zijn dit meerdere generaties, van jonge ouders met kinderen tot studenten en senioren. Iedereen woont hier met gezamenlijke verantwoordelijkheid.

- Gezamenlijke faciliteiten -

In dit bijzondere wooncomplex zijn verschillende gemeenschappelijke ruimten gecreëerd. Zo kunt u genieten van de enorme overdekte binnentuin, weer of geen weer. De originele kap van de bedrijfshal zorgt voor veel licht en een stoere uitstraling. Het is een sfeervol ingericht geheel met bankjes, speeltoestellen, knusse zithoekjes en veel groen. En via de grote deuren loopt u zo naar de tuin op het zonnige zuiden met het zwembad. Het staat allemaal tot uw beschikking. Naast de binnentuin ligt de gemeenschappelijke werkplaats. Een multifunctionele hal, hier kunt u sleutelen, timmeren

en hobby'en (uiteraard met respect voor de medebewoners). Deze ruimte laat zich ook net zo gemakkelijk gebruiken als grote feestlocatie. In de hoek tussen de binnentuin en de werkplaats vindt u de knusse patio. Deze is uitgerust met een open keuken en ligt pal aan het zwembad. Of u hier nu met 5 of 30 man zit, het is altijd gezellig. Verwacht u veel mensen op uw verjaardag? Heeft u een kookclubje? Of ontstaat spontaan het idee om hier samen voetbal of Formule 1 op groot scherm te kijken? Om daarna een verfrissende duik te nemen? Het kan hier allemaal. Aan de patio grenst ook de wasserette. Alle bewoners kunnen hier hun was doen. Grote kans op aanspraak dus. Elk huishouden heeft een eigen kleur bolderkar om de was gemakkelijk te vervoeren. In deze ruimte zijn ook toiletten en douches. Handig bij het zwembad! Op de eerste etage bevindt zich een vrijetijdruimte en is perfect geschikt voor eindeloos veel gezamenlijke activiteiten, van yoga of sportles tot quizavond. Koffie, thee en koude drankjes haalt u uit de aanwezige keuken.



- Gezamenlijke gastenverblijven -

Boven de patio zijn twee hoogwaardige gastenverblijven naast elkaar gecreëerd. Deze bestaan uit een kamer met een bed plus een badkamer met toilet. Uw gasten kunnen gebruik maken van de keuken beneden in de patio. En uiteraard genieten van het uitzicht op het zwembad en het achterliggende polderlandschap.

- Gezamenlijke tuin -

Het woongebouw is omzoomd door een brede, organische tuin. Een tuinarchitect richt deze in met oog voor zowel sfeer als praktische voorzieningen. Natuurlijke materialen, hoogteverschillen, slingerpaadjes, kleurrijke bloemen, blad houdend groen en mooie zichtlijnen. Met daarin verweven een vuurplaats, sportveld, moestuin, speeltoestellen, strandje en zonneterrassen. In alle opzichten een droomtuin, voor mensen en vogels, vlinders en insecten. Ook het brede vaarwater is een echte toegevoegde waarde. Er is een vissteiger en er komt een speciale Aventura-vlet met elektrische motor. Het water staat in open verbinding met de polder, dus u kunt er heerlijk op uit. Aan de zuidkant wordt aan het water een klein

maar fijn strand aangelegd. Hier kunt u genieten van rust, de ondergaande zon en weids uitzicht op het land tot aan de Walingsdijk tussen Avenhorn en Ursem. In Aventura ervaart u het buitenlevengevoel optimaal.

- De conciërge -

Aventura heeft een conciërge genaamd Sjaak in dienst. Hij verzorgt het onderhoud van het complex, de tuin en alle gezamenlijke voorzieningen. Hij houdt kantoor op de begane grond, naast de ingang en staat altijd voor u klaar.

- Parkeren -

Rondom het gebouw is voldoende ruimte om te parkeren en staan er meerdere laadpalen tot uw beschikking.



- Duurzaamheid -

Bij de verbouwing worden zoveel mogelijk materialen hergebruikt. De woningen en appartementen worden gasloos. Zonnepanelen en warmtepompen zijn de duurzame energiebronnen. Vloerverwarming en een dik pak isolatie dragen 's winters bij aan het hoge wooncomfort. Elk huishouden heeft een eigen meter.

- Gezamenlijke bijdrage -

Alle 10 huiseigenaren financieren hun eigen woning of appartement. Daarnaast betalen zij maandelijks een vast bedrag voor het gebruik en onderhoud van alle gezamenlijke faciliteiten. De hoogte hiervan verschilt per wooneenheid. De gezamenlijke kosten worden elk jaar openlijk besproken.

- Planning -

De eerste paal ging op 11 januari 2022 de grond in. Als alles volgens planning verloopt, worden de laatste woningen in de zomer van 2023 opgeleverd.

WEST 49 A TM O AVENHORN

De Goorn

Avenhorn



Mooi landelijk wonen in Noord-Holland



Telefoon
0229703649

E-mail
info@haringverhuurmakelaar.nl

Website
haringverhuurmakelaar.nl



HARING
VERHUURMAKELAAR